

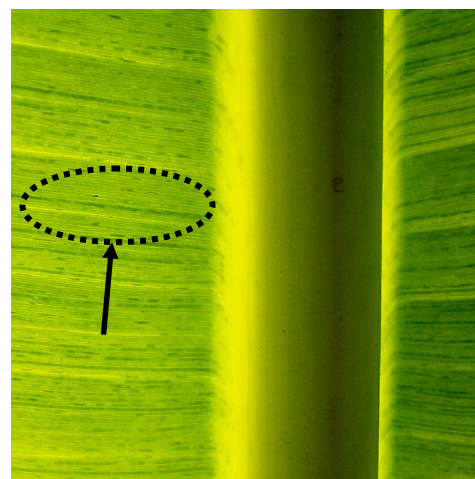
La maladie virale du BUNCHY TOP DU BANANIER



Feuilles étroites et dressées en "bouquet", sur pieds très malades



Points et traits vert foncé sur pétiole



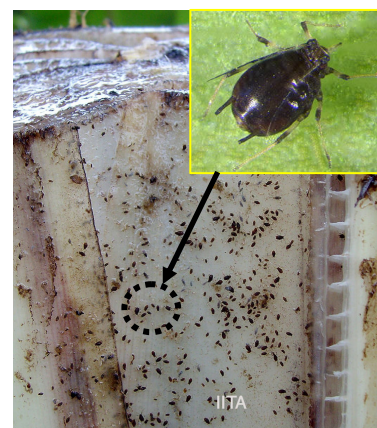
Points et traits vert foncé sur les veines des feuilles



Les bords des feuilles sont jaunes ou décolorés

La maladie du Bunchy top est due au virus BBTV (Banana bunchy top virus). Les pieds infectés à un stade tardif peuvent ne pas présenter les symptômes typiques du "bouquet". Mais leurs rejets présentent des symptômes caractéristiques : jaunissement du bord des feuilles et stries vert foncé sur feuilles et pseudotrunc.

Le BBTV est transmis par les pucerons et propagé en plantant des rejets issus de plants malades.



Pucerons = vecteurs du virus BBTV

Que faire ?

DÉTRUIRE tous les pieds malades et leurs rejets

Déraciner et immédiatement enterrer les pieds infectés et leurs rejets.
Ne jamais transporter des pieds de bananier d'un champ infecté vers un autre champ.

VÉRIFIER tous vos pieds

Examiner avec attention tous les pieds de bananier de votre champ, en particulier 5 mètres autour d'un plant malade. Ils peuvent être infectés et ne montrer les symptômes que plus tard.

Planter **UNIQUEMENT** des rejets sains

Ne jamais planter des rejets issus de plantes ou champs malades, même si les rejets apparaissent sains. Planter des rejets issus de champs non infectés ou des vitroplants certifiés.



Bunchy top est nouveau dans votre région ? Informer immédiatement les responsables des services de l'agriculture et de la vulgarisation, pour aider à détruire les plants infectés. Ne jamais distribuer des plants issus de fermes infectées.



Pour plus d'information, allez sur nos sites web. Questions ? Lava Kumar (IITA): L.kumar@cgiar.org